

Hotel Haus vom Guten Hirten

Mauritz-Lindenweg 61
48145 Münster

Tel: +49 251 37870
Fax: +49 251 3787460

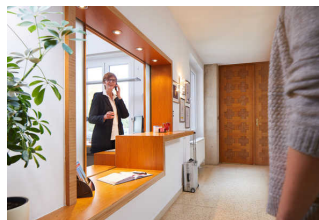
hotel@guter-hirte-muenster.de
<http://www.hotel-guter-hirte.de>

Fotos zur Einrichtung



Hotel Haus vom
Guten Hirten

©Hotel Haus vom Guten
Hirten



Hotel Haus vom
Guten Hirten

©Hotel Haus vom Guten
Hirten



Hotel Haus vom
Guten Hirten

©Hotel Haus vom Guten
Hirten



Hotel Haus vom
Guten Hirten

©Hotel Haus vom Guten
Hirten



Hotel Haus vom
Guten Hirten

©Hotel Haus vom Guten
Hirten

102 Parkplatz (001.1)



Parkplatz

102.101 Es ist ein Parkplatz vorhanden.

102.201 Es ist mindestens 1 Parkplatz für Menschen mit Behinderung vorhanden.

102.102 Es gibt 1 Stellplatz/-plätze für Menschen mit Behinderung.

102.104 Stellplatzbreite: 300 cm

102.105 Stellplatzlänge: 500 cm

102.109 Der Parkplatz ist von der Oberflächenbeschaffenheit her erschütterungsarm und leicht begeh- und befahrbar (z.B. Asphalt, engfugige Platten, etc.).

102.108 Entfernung des Stellplatzes/der Stellplätze für Menschen mit Behinderung zum Eingangsbereich: 21 m

102.103 Der Stellplatz / die Stellplätze für Menschen mit Behinderung ist/sind gekennzeichnet.

103 Bushaltestelle Mauritz Friedhof



Bushaltestelle



Bushaltestelle



Bushaltestelle

103.114 Entfernung der Haltestelle für Menschen mit Behinderung zum Eingangsbereich: 10 m

103.104 Breite der Bewegungsfläche entlang des Bahn-/Bussteigs/Schiffsanlegers: 120 cm

103.105 Es sind Sitzgelegenheiten vorhanden.

103.106 Angebotene Hilfsmittel zum Ein- und Ausstieg: Rufknopf für Unterstützung beim Ein- und Aussteigen kann der Busfahrer gerufen werden.

103.115 Es sind keine visuell kontrastreichen Bodenindikatoren (z.B. Leitstreifen) vorhanden.

103.116 Es sind keine taktil erfassbaren Bodenindikatoren (z.B. Leitstreifen) vorhanden.

103.108 Schriftliche Haltestelleninformationen sind vorhanden.

103.109 Es sind keine akustischen Haltestelleninformationen vorhanden.

103.110 Die Haltestelle ist bildhaft gekennzeichnet.

103.111 Die verschiedenen Verkehrslinien sind nicht farblich unterschiedlich gekennzeichnet.

103.112 Die verschiedenen Verkehrslinien sind nicht durch Symbole unterschiedlich gekennzeichnet.

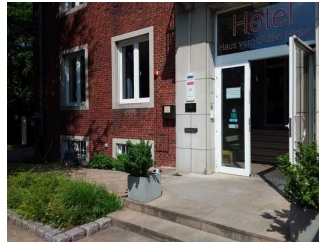
103.000 Anmerkungen für den Gast: Eine Haltestelle mit Sitzgelegenheit ausgestattet

104 Eingangsbereich



Eingangsbereich

©Ariane Zeuge



Eingangsbereich

©Ariane Zeuge



Eingangsbereich

104.101 Name bzw. Logo des Betriebes/der Einrichtung sind von außen klar erkennbar.

104.102 Der Eingangsbereich ist visuell kontrastreich zur Umgebung abgesetzt.

104.104 Der Eingangsbereich ist durch einen taktil wahrnehmbaren Bodenbelagswechsel erkennbar.

NEU Der Eingang / Zugang ins Gebäude ist stufenlos möglich.

206.100 Eingangstür

206.101 Ist die Tür eine Karussell- oder Rotationstür? Nein

206.103 Lichte Breite des Durchgangs: 102 cm

206.103.2 Art der Tür: Einflügel

206.104 Die Tür wird ohne eigenen Kraftaufwand (Drücker, Lichtschranke, Bewegungsmelder etc.) geöffnet.

206.105 Die Tür bzw. der Türrahmen ist nicht visuell kontrastreich zur Umgebung abgesetzt.

206.106 Glastüren sind nicht mit Sicherheitsmarkierungen gekennzeichnet.

206.109.1 BREITE der kleineren Bewegungsfläche vor/hinter der Tür: 200 cm

206.109.2 TIEFE der kleineren Bewegungsfläche vor/hinter der Tür: 200 cm

206.108 Höhe der Türschwelle: 0 cm

105 Rezeption



Rezeption

105.111 Die Gehbahn von der Eingangstür zum Schalter/Tresen/zur Kasse ist nicht mit visuell kontrastreichen Markierungen (z.B. Teppich) gekennzeichnet.

105.112 Die Gehbahn von der Eingangstür zum Schalter/Tresen/zur Kasse ist nicht mit taktil erfassbaren Markierungen (z.B. Bodenindikatoren) gekennzeichnet.

105.103 Der Weg zum Schalter/Tresen/zur Kasse ist bildhaft und unterbrechungsfrei gekennzeichnet.

105.104 BREITE der Bewegungsfläche vor dem Schalter/Tresen/der Kasse: 500 cm

105.104 TIEFE der Bewegungsfläche vor dem Schalter/Tresen/der Kasse: 300 cm

105.108 Der Schalter/Tresen/die Kasse ist an der höchsten Stelle 110 cm hoch.

105.108 Der Schalter/Tresen/die Kasse ist an der niedrigsten Stelle 75 cm hoch.

105.109 Es ist eine andere, gleichwertige Kommunikationsmöglichkeit im Sitzen vorhanden.

105.106 Ist ein Kassendurchgang vorhanden? Nein

105.107 Ist das Kassendisplay/die Preisangabe an der Kasse gut erkennbar (z.B. groß oder schwenkbar)?
Nicht Anwendbar

106 Frühstücksraum



Frühstücksraum



Frühstücksraum



Frühstücksraum



Frühstücksraum

©Ariane Zeuge

206.100 Tür zum Speiseraum Nein

106.201 Breite des schmalsten Durchgangs im Raum: 144 cm

106.202 Es sind keine Hindernisse, z.B. in den Raum ragende Gegenstände, vorhanden.

106.401 Es sind unterfahrbare Tische (Maximalhöhe 80 cm, Unterfahrbarkeit in einer Höhe von 67 cm und einer Tiefe von 30 cm) vorhanden.

106.401 Anzahl: ca. 13 Tisch/Tische

106.402 Es gibt Tische mit heller und blendfreier Beleuchtung.

106.402 Anzahl: ca. 13 Tisch/Tische

106.403 Es sind Tische vorhanden, an denen keine Lampen stehen oder hängen, die das Gesichtsfeld bzw. den Blickkontakt stören.

106.403 Anzahl: ca. 13 Tisch/Tische

106.404 Es gibt Sitzbereiche mit geringen Umgebungsgeräuschen (z.B. Sitzecke, separater Raum).

106.404 Anzahl: ca. 9 Tisch/Tische

106.500 Ist eine Speisekarte vorhanden? Nein

Schlafraum

107 Zimmer 110

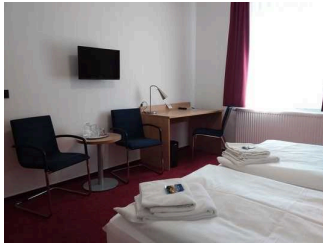


Tür Zimmer 110



Zimmer 110

©Haus vom Guten Hirten



Zimmer 110

©Haus vom Guten Hirten



Schrank Zimmer 110

©Haus vom Guten Hirten

206.100 Tür zum Schlafräum

206.101 Ist die Tür eine Karussell- oder Rotationstür? Nein

206.103 Lichte Breite des Durchgangs: 90 cm

206.103.2 Art der Tür: Einflügel

206.104 Die Tür wird mit eigenem Kraftaufwand geöffnet.

206.105 Die Tür bzw. der Türrahmen ist visuell kontrastreich zur Umgebung abgesetzt.

206.106 Sind Glastüren (Ganzglastüren) mit Sicherheitsmarkierungen in Höhe von 40–70 cm und 120–160 cm gekennzeichnet? Nicht Anwendbar

206.109.1 BREITE der kleineren Bewegungsfläche vor/hinter der Tür: 300 cm

206.109.2 TIEFE der kleineren Bewegungsfläche vor/hinter der Tür: 300 cm

206.108 Höhe der Türschwelle: 0 cm

107.214 Zimmertyp: Doppelzimmer

107.215 Ist eine Verbindungstür zu einem weiteren Zimmer vorhanden? Nein

107.207 BREITE der Bewegungsfläche vor wesentlichen, immobilen (feststehenden) Einrichtungsgegenständen (z.B. Schrank): 120 cm

107.207 TIEFE der Bewegungsfläche vor wesentlichen, immobilen (feststehenden) Einrichtungsgegenständen (z.B. Schrank): 134 cm

107.208 Breite des schmalsten Durchgangs im Schlafräum: 120 cm

107.209 Es sind keine Hindernisse, z.B. in den Raum ragende Gegenstände, vorhanden.

107.302.1 BREITE der Bewegungsfläche links neben dem Bett: 114 cm

107.302.2 TIEFE der Bewegungsfläche links neben dem Bett: 160 cm

107.303.1 BREITE der Bewegungsfläche rechts neben dem Bett: 130 cm

107.303.2 TIEFE der Bewegungsfläche rechts neben dem Bett: 160 cm

107.304 Das Bett ist nicht auf einer Längsseite in seiner gesamten Tiefe und in einer Höhe von mind. 15 cm unterfahrbar.

107.305 Maximale Höhe des Bettes: 60 cm

107.308 Breite des Bettes: 180 cm

107.307 Es ist mindestens eine frei verfügbare Steckdose in der Nähe des Bettes vorhanden.

107.406 Das Klingeln oder Anklopfen an die Zimmertür wird nicht durch ein Blinksignal angezeigt, welches in allen Räumen wahrgenommen werden kann.

107.602 Eine Visitenkarte mit Anschrift und Telefonnummer des Hotels/der Ferienwohnung liegt im Schlafrum sichtbar aus.

107.603 Der Schlafrum und der Zimmerschlüssel/die Zimmerkarte sind weder mit der gleichen Farbe noch mit dem gleichen bildhaften Symbol gekennzeichnet.

107.604 Der Weg zum Schlafrum ist weder mit der gleichen Farbe noch mit dem gleichen bildhaften Symbol unterbrechungsfrei gekennzeichnet.

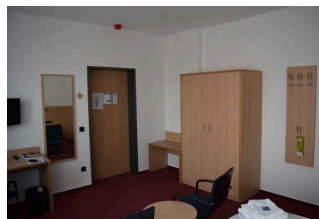
107.000 Anmerkungen für den Gast: Das Zimmer 210 ist baugleich zum Zimmer 110

107.000 Es gibt insgesamt 4 barrierefrei konzipierte Zimmer im Betrieb.

107 Zimmer 211



Zimmer 211



Zimmer 211



Zimmer 211

©Haus vom Guten Hirten



Zimmer 211

©Haus vom Guten Hirten



Zimmer 211

©Haus vom Guten Hirten

206.100 Tür zum Schlafrum

206.101 Ist die Tür eine Karussell- oder Rotationstür? Nein

206.103 Lichte Breite des Durchgangs: 90 cm

206.103.2 Art der Tür: Einflügel

206.104 Die Tür wird mit eigenem Kraftaufwand geöffnet.

206.105 Die Tür bzw. der Türrahmen ist nicht visuell kontrastreich zur Umgebung abgesetzt.

206.106 Glastüren sind nicht mit Sicherheitsmarkierungen gekennzeichnet.

206.109.1 BREITE der kleineren Bewegungsfläche vor/hinter der Tür: 300 cm

206.109.2 TIEFE der kleineren Bewegungsfläche vor/hinter der Tür: 300 cm

206.108 Höhe der Türschwelle: 0 cm

107.214 Zimmertyp: Doppelzimmer

107.215 Ist eine Verbindungstür zu einem weiteren Zimmer vorhanden? Nein

107.207 BREITE der Bewegungsfläche vor wesentlichen, immobilen (feststehenden) Einrichtungsgegenständen (z.B. Schrank): 200 cm

107.207 TIEFE der Bewegungsfläche vor wesentlichen, immobilen (feststehenden) Einrichtungsgegenständen (z.B. Schrank): 150 cm

107.208 Breite des schmalsten Durchgangs im Schlafraum: 90 cm

107.209 Es sind keine Hindernisse, z.B. in den Raum ragende Gegenstände, vorhanden.

107.302.1 BREITE der Bewegungsfläche links neben dem Bett: 180 cm

107.302.2 TIEFE der Bewegungsfläche links neben dem Bett: 160 cm

107.303.1 BREITE der Bewegungsfläche rechts neben dem Bett: 150 cm

107.303.2 TIEFE der Bewegungsfläche rechts neben dem Bett: 160 cm

107.304 Das Bett ist nicht auf einer Längsseite in seiner gesamten Tiefe und in einer Höhe von mind. 15 cm unterfahrbar.

107.305 Maximale Höhe des Bettes: 51 cm

107.308 Breite des Bettes: 180 cm

107.307 Es ist mindestens eine frei verfügbare Steckdose in der Nähe des Bettes vorhanden.

107.406 Das Klingeln oder Anklopfen an die Zimmertür wird nicht durch ein Blinksignal angezeigt, welches in allen Räumen wahrgenommen werden kann.

107.602 Eine Visitenkarte mit Anschrift und Telefonnummer des Hotels/der Ferienwohnung liegt im Schlafraum sichtbar aus.

107.603 Der Schlafraum und der Zimmerschlüssel/die Zimmerkarte sind weder mit der gleichen Farbe noch mit dem gleichen bildhaften Symbol gekennzeichnet.

107.604 Der Weg zum Schlafraum ist weder mit der gleichen Farbe noch mit dem gleichen bildhaften Symbol unterbrechungsfrei gekennzeichnet.

107.000 Anmerkungen für den Gast: Das Zimmer 111 ist baugleich zum Zimmer 211

107.000 Es gibt insgesamt 4 barrierefrei konzipierte Zimmer im Betrieb.

Badezimmer

108 Badezimmer Zimmer 110



Badezimmer

©Haus vom Guten Hirten



Badezimmer

©Haus vom Guten Hirten



Badezimmer

©Haus vom Guten Hirten

206.100 Tür zum Badezimmer

206.101 Ist die Tür eine Karussell- oder Rotationstür? Nein

206.103 Lichte Breite des Durchgangs: 94 cm

206.103.2 Art der Tür: Einflügel

206.104 Die Tür wird mit eigenem Kraftaufwand geöffnet.

206.105 Die Tür bzw. der Türrahmen ist nicht visuell kontrastreich zur Umgebung abgesetzt.

206.106 Sind Glastüren (Ganzglastüren) mit Sicherheitsmarkierungen in Höhe von 40–70 cm und 120–160 cm gekennzeichnet? Nicht Anwendbar

206.109.1 BREITE der kleineren Bewegungsfläche vor/hinter der Tür: 300 cm

206.109.2 TIEFE der kleineren Bewegungsfläche vor/hinter der Tür: 125 cm

206.108 Höhe der Türschwelle: 0 cm

108.105 Die Tür öffnet nach außen.

108.200 WC

108.202 Tiefe der WC-Schüssel: 70 cm

- 108.203.1 BREITE der Bewegungsfläche links neben dem WC: 160 cm
- 108.203.2 TIEFE der Bewegungsfläche links neben dem WC: 70 cm
- 108.204.1 BREITE der Bewegungsfläche rechts neben dem WC: 38 cm
- 108.204.2 TIEFE der Bewegungsfläche rechts neben dem WC: 70 cm
- 108.205 BREITE der Bewegungsfläche vor dem WC: 143 cm
- 108.205 TIEFE der Bewegungsfläche vor dem WC: 180 cm
- 108.206 Höhe des Toilettensitzes: 50 cm
- 108.207 Es ist ein Haltegriff links vom WC vorhanden.
- 108.208 Höhe des linken Haltegriffes: 89 cm
- 108.209 Länge des linken Haltegriffes: 85 cm
- 108.210 Der Haltegriff links vom WC ist hochklappbar.
- 108.211 Es ist ein Haltegriff rechts vom WC vorhanden.
- 108.212 Höhe des rechten Haltegriffes: 89 cm
- 108.213 Länge des rechten Haltegriffes: 85 cm
- 108.214 Der Haltegriff rechts vom WC ist hochklappbar.
- 108.215 Es sind links und rechts vom WC Haltegriffe vorhanden.
- 108.215 Der Abstand zwischen dem linken und rechten Haltegriff beträgt 70 cm.

108.300 Waschbecken

- 108.301 BREITE der Bewegungsfläche vor dem Waschbecken: 180 cm
- 108.301 TIEFE der Bewegungsfläche vor dem Waschbecken: 143 cm
- 108.302 Höhe des Waschbeckens (Oberkante vorne): 86 cm
- 108.303 Das Waschbecken ist unterfahrbar in einer Höhe von 67 cm und einer Tiefe von mindestens 30 cm.
- 108.304 Der Spiegel ist im Stehen und Sitzen einsehbar.

108.400 Dusche

- 108.401 Höhenunterschied zwischen der Oberkante Duschplatz/Duschwanne und dem angrenzenden Bodenbereich: 0 cm
- 108.402 BREITE der Bewegungsfläche in der Dusche: 120 cm
- 108.402 TIEFE der Bewegungsfläche in der Dusche: 120 cm
- 408.403 Es ist ein Duschsitz vorhanden oder kann bei Bedarf bereitgestellt werden (fest installiert, klappbar, einhängbar oder mobil und stabil).
- 108.404 Es sind Haltegriffe in der Dusche vorhanden.

108.404 Die Haltegriffe sind waagrecht.

108.404 Höhe der waagerechten Haltegriffe: 87 cm

108.405 Höhe der Duscharmatur: 94 cm

108.601 Es ist kein Alarmauslöser (Schnur, Knopf) vorhanden.

108 Badezimmer Zimmer 211



Badezimmer



Badezimmer

©Haus vom Guten Hirten



Badezimmer

©Haus vom Guten Hirten



Badezimmer

©Haus vom Guten Hirten

206.100 Tür zum Badezimmer

206.101 Ist die Tür eine Karussell- oder Rotationstür? Nein

206.103 Lichte Breite des Durchgangs: 94 cm

206.103.2 Art der Tür: Einflügel

206.104 Die Tür wird mit eigenem Kraftaufwand geöffnet.

206.105 Die Tür bzw. der Türrahmen ist nicht visuell kontrastreich zur Umgebung abgesetzt.

206.106 Glastüren sind nicht mit Sicherheitsmarkierungen gekennzeichnet.

206.109.1 BREITE der kleineren Bewegungsfläche vor/hinter der Tür: 150 cm

206.109.2 TIEFE der kleineren Bewegungsfläche vor/hinter der Tür: 200 cm

206.108 Höhe der Türschwelle: 0 cm

108.105 Die Tür öffnet nach außen.

108.200 WC

108.202 Tiefe der WC-Schüssel: 70 cm

108.203.1 BREITE der Bewegungsfläche links neben dem WC: 29 cm

108.203.2 TIEFE der Bewegungsfläche links neben dem WC: 70 cm

108.204.1 BREITE der Bewegungsfläche rechts neben dem WC: 130 cm

108.204.2 TIEFE der Bewegungsfläche rechts neben dem WC: 70 cm

108.205 BREITE der Bewegungsfläche vor dem WC: 130 cm

108.205 TIEFE der Bewegungsfläche vor dem WC: 180 cm

108.206 Höhe des Toilettensitzes: 50 cm

108.207 Es ist ein Haltegriff links vom WC vorhanden.

108.208 Höhe des linken Haltegriffes: 90 cm

108.209 Länge des linken Haltegriffes: 85 cm

108.210 Der Haltegriff links vom WC ist hochklappbar.

108.211 Es ist ein Haltegriff rechts vom WC vorhanden.

108.212 Höhe des rechten Haltegriffes: 90 cm

108.213 Länge des rechten Haltegriffes: 85 cm

108.214 Der Haltegriff rechts vom WC ist hochklappbar.

108.215 Es sind links und rechts vom WC Haltegriffe vorhanden.

108.215 Der Abstand zwischen dem linken und rechten Haltegriff beträgt 70 cm.

108.300 Waschbecken

108.301 BREITE der Bewegungsfläche vor dem Waschbecken: 130 cm

108.301 TIEFE der Bewegungsfläche vor dem Waschbecken: 180 cm

108.302 Höhe des Waschbeckens (Oberkante vorne): 84 cm

108.303 Das Waschbecken ist unterfahrbar in einer Höhe von 67 cm und einer Tiefe von mindestens 30 cm.

108.304 Der Spiegel ist im Stehen und Sitzen einsehbar.

108.400 Dusche

108.401 Höhenunterschied zwischen der Oberkante Duschplatz/Duschwanne und dem angrenzenden Bodenbereich: 0 cm

108.402 BREITE der Bewegungsfläche in der Dusche: 130 cm

108.402 TIEFE der Bewegungsfläche in der Dusche: 130 cm

408.403 Es ist ein Duschsitz vorhanden oder kann bei Bedarf bereitgestellt werden (fest installiert, klappbar, einhängbar oder mobil und stabil).

108.404 Es sind Haltegriffe in der Dusche vorhanden.

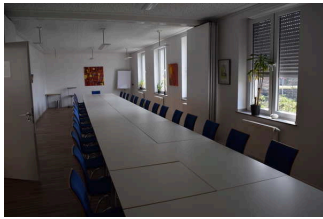
108.404 Die Haltegriffe sind waagrecht.

108.404 Höhe der waagerechten Haltegriffe: 86 cm

108.405 Höhe der Duscharmatur: 94 cm

108.601 Es ist kein Alarmauslöser (Schnur, Knopf) vorhanden.

109 Tagungsraum Waldfrieden / Wersewinkel



Tagungsraum



Tagungsraum

©Ariane Zeuge



Tagungsraum

©Ariane Zeuge

206.100 Tür zum Raum

206.101 Ist die Tür eine Karussell- oder Rotationstür? Nein

206.103 Lichte Breite des Durchgangs: 90 cm

206.103.2 Art der Tür: Einflügel

206.104 Die Tür wird mit eigenem Kraftaufwand geöffnet.

206.105 Die Tür bzw. der Türrahmen ist nicht visuell kontrastreich zur Umgebung abgesetzt.

206.106 Glastüren sind nicht mit Sicherheitsmarkierungen gekennzeichnet.

206.109.1 BREITE der kleineren Bewegungsfläche vor/hinter der Tür: 200 cm

206.109.2 TIEFE der kleineren Bewegungsfläche vor/hinter der Tür: 150 cm

206.108 Höhe der Türschwelle: 0 cm

109.215 BREITE des Raums: 14 m

109.215 TIEFE des Raums: 4 m

109.201 Breite des schmalsten Durchgangs im Raum: 200 cm

109.205 Es sind keine Hindernisse, z.B. in den Raum ragende Gegenstände, vorhanden.

109.209 Es sind Sitzgelegenheiten vorhanden.

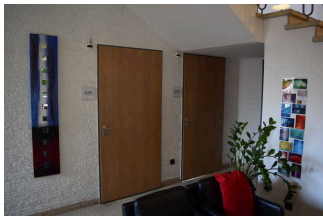
109.210 Sind Sitzreihen vorhanden? Nein

109.211 Gibt es ausgewiesene Plätze für Rollstuhlfahrer (z.B. Kino, Theater, Stadion etc.)? Nein

109.206 Handelt es sich bei dem Raum um ein Foyer oder eine Hotellobby? Nein

Öffentliches WC

118 Öffentliches WC Herren



Öffentliches WC Herren

©Ariane Zeuge

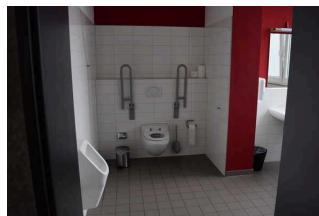


Öffentliches WC Herren

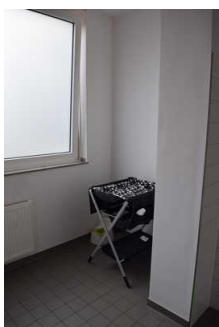
©Ariane Zeuge



Öffentliches WC Herren



Öffentliches WC Herren



Öffentliches WC Herren

Es ist kein für Menschen mit Behinderung konzipiertes WC vorhanden. Nein

206.100 Tür zum öffentlichen WC

206.101 Ist die Tür eine Karussell- oder Rotationstür? Nein

206.103 Lichte Breite des Durchgangs: 93 cm

206.103.2 Art der Tür: Einflügel

206.104 Die Tür wird mit eigenem Kraftaufwand geöffnet.

206.105 Die Tür bzw. der Türrahmen ist nicht visuell kontrastreich zur Umgebung abgesetzt.

206.106 Glastüren sind nicht mit Sicherheitsmarkierungen gekennzeichnet.

206.109.1 BREITE der kleineren Bewegungsfläche vor/hinter der Tür: 200 cm

206.109.2 TIEFE der kleineren Bewegungsfläche vor/hinter der Tür: 140 cm

206.108 Höhe der Türschwelle: 1 cm

118.101 Die Tür öffnet nach außen.

118.102 Die WC-Tür ist ohne Schlüssel zu öffnen.

118.200 WC

118.201 Es ist ein Herren-WC vorhanden.

118.202 Es ist ein WC für Menschen mit Behinderung vorhanden.

118.204 Tiefe der WC-Schüssel: 61 cm

118.205.1 BREITE der Bewegungsfläche LINKS neben dem WC: 67 cm

118.205.2 TIEFE der Bewegungsfläche LINKS neben dem WC: 61 cm

118.206.1 BREITE der Bewegungsfläche RECHTS neben dem WC: 67 cm

118.206.2 TIEFE der Bewegungsfläche RECHTS neben dem WC: 61 cm

118.207.1 BREITE der Bewegungsfläche vor dem WC: 210 cm

118.207.2 TIEFE der Bewegungsfläche vor dem WC: 177 cm

118.208 Höhe des Toilettensitzes: 51 cm

118.209 Es ist ein Haltegriff links vom WC vorhanden.

118.210 Höhe des linken Haltegriffes: 86 cm

118.211 Länge des linken Haltegriffes: 70 cm

118.212 Der Haltegriff links vom WC ist hochklappbar.

118.213 Es ist ein Haltegriff rechts vom WC vorhanden.

118.214 Höhe des rechten Haltegriffes: 86 cm

118.215 Länge des rechten Haltegriffes: 70 cm

118.216 Der Haltegriff rechts vom WC ist hochklappbar.

118.217 Es sind links und rechts vom WC Haltegriffe vorhanden.

118.217 Der Abstand zwischen dem linken und dem rechten Haltegriff beträgt 70 cm.

118.300 Waschbecken

118.301.1 BREITE der Bewegungsfläche vor dem Waschbecken: 150 cm

118.301.2 TIEFE der Bewegungsfläche vor dem Waschbecken: 170 cm

118.302 Höhe des Waschbeckens (Oberkante vorne): 85 cm

118.303 Das Waschbecken ist unterfahrbar in einer Höhe von 67 cm und einer Tiefe von mindestens 30 cm.

118.304 Der Spiegel ist im Stehen und Sitzen einsehbar.

118.400 Liege

118.401 Es ist eine sonstige Liege vorhanden.

118.402.1 BREITE der Bewegungsfläche vor der Klappliege/Standliege: 150 cm

118.402.2 TIEFE der Bewegungsfläche vor der Klappliege/Standliege: 170 cm

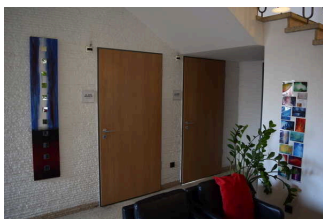
118.402 Alarmauslöser Ja

118.501.1 Es ist eine Schnur als Alarmauslöser vorhanden.

118.501.2 Höhe des Alarmauslösers vom Boden: 7 cm

118.888 Handelt es sich um eine "Toilette für Alle" der Stiftung Leben pur? Nein

118 Öffentliches WC Damen

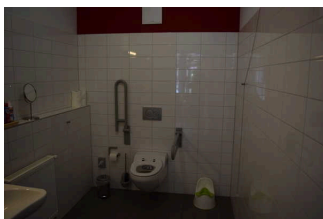


Öffentliches WC
Damen



Öffentliches WC
Damen

©Ariane Zeuge



Öffentliches WC
Damen



Öffentliches WC
Damen

Es ist kein für Menschen mit Behinderung konzipiertes WC vorhanden. Nein

206.100 Tür zum öffentlichen WC

206.101 Ist die Tür eine Karussell- oder Rotationstür? Nein

206.103 Lichte Breite des Durchgangs: 93 cm

206.103.2 Art der Tür: Einflügel

206.104 Die Tür wird mit eigenem Kraftaufwand geöffnet.

206.105 Die Tür bzw. der Türrahmen ist nicht visuell kontrastreich zur Umgebung abgesetzt.

206.106 Glastüren sind nicht mit Sicherheitsmarkierungen gekennzeichnet.

206.109.1 BREITE der kleineren Bewegungsfläche vor/hinter der Tür: 200 cm

206.109.2 TIEFE der kleineren Bewegungsfläche vor/hinter der Tür: 140 cm

206.108 Höhe der Türschwelle: 1 cm

118.101 Die Tür öffnet nach außen.

118.102 Die WC-Tür ist ohne Schlüssel zu öffnen.

118.200 WC

118.201 Es ist ein Damen-WC vorhanden.

118.202 Es ist ein WC für Menschen mit Behinderung vorhanden.

118.204 Tiefe der WC-Schüssel: 61 cm

118.205.1 BREITE der Bewegungsfläche LINKS neben dem WC: 67 cm

118.205.2 TIEFE der Bewegungsfläche LINKS neben dem WC: 61 cm

118.206.1 BREITE der Bewegungsfläche RECHTS neben dem WC: 80 cm

118.206.2 TIEFE der Bewegungsfläche RECHTS neben dem WC: 61 cm

118.207.1 BREITE der Bewegungsfläche vor dem WC: 177 cm

118.207.2 TIEFE der Bewegungsfläche vor dem WC: 210 cm

118.208 Höhe des Toilettensitzes: 51 cm

118.209 Es ist ein Haltegriff links vom WC vorhanden.

118.210 Höhe des linken Haltegriffes: 86 cm

118.211 Länge des linken Haltegriffes: 70 cm

118.212 Der Haltegriff links vom WC ist hochklappbar.

118.213 Es ist ein Haltegriff rechts vom WC vorhanden.

118.214 Höhe des rechten Haltegriffes: 86 cm

118.215 Länge des rechten Haltegriffes: 70 cm

118.216 Der Haltegriff rechts vom WC ist hochklappbar.

118.217 Es sind links und rechts vom WC Haltegriffe vorhanden.

118.217 Der Abstand zwischen dem linken und dem rechten Haltegriff beträgt 70 cm.

118.300 Waschbecken

118.301.1 BREITE der Bewegungsfläche vor dem Waschbecken: 150 cm

118.301.2 TIEFE der Bewegungsfläche vor dem Waschbecken: 170 cm

118.302 Höhe des Waschbeckens (Oberkante vorne): 85 cm

118.303 Das Waschbecken ist unterfahrbar in einer Höhe von 67 cm und einer Tiefe von mindestens 30 cm.

118.304 Der Spiegel ist im Stehen und Sitzen einsehbar.

118.400 Liege (Stand-/Klappliege – kein Kinderwickeltisch) Nein

118.402 Alarmauslöser Ja

118.501.1 Es ist eine Schnur als Alarmauslöser vorhanden.

118.501.2 Höhe des Alarmauslösers vom Boden: 7 cm

118.888 Handelt es sich um eine "Toilette für Alle" der Stiftung Leben pur? Nein

121 Alarm / Hilfsmittel – Erstgespräch

121.101 Es gibt einen Alarm.

121.102 Es gibt keinen optisch deutlich wahrnehmbaren Alarm.

121.(204) Gibt es einen oder mehrere Aufzüge? Ja

121.208.1 Aufzug: Aufzug

121.208.1 Ein abgehender Notruf im Aufzug wird akustisch bestätigt, z.B. durch eine Gegensprechanlage.

121.201 Gibt es einen Counter/eine Rezeption? Ja

121.201 Es gibt keine induktive Höranlage am Schalter/Tresen/an der Rezeption.

121.202 Gibt es andere (Tagungs-) Räume? Ja

121.202 In weiteren (Tagungs-) Räumen ist eine induktive Höranlage vorhanden.

121.202 Räume mit induktiver Höranlage: Hörkoffer

107.000 Gibt es Schlafräume/Schlafzimmer? Nein

121.301 Assistenzhunde (Begleithunde, Blindenführhunde etc.) dürfen in alle relevanten Bereiche/Räume des Betriebes/Angebotes mitgebracht werden.

121.401 Es werden Hilfsmittel angeboten.

121.401.1 Rollstuhl, Pflegebett, Andere Hilfsmittel, höhenverstellbares Pflegebett (betriebseigen),

121.401.2 Andere angebotene Hilfsmittel: Duschhocker bzw -stuhl, Schutzgitter für Bett, Aufstehhilfe elektrisch, Kontrastreiches Geschirr und Tischdecken, e-Quadt

121.402 Gibt es eine barrierefreie Homepage, die geprüft oder zertifiziert wurde (Nachweis z.B. BIK 95 usw. muss vorliegen)? Nein

106.502 Gibt es eine Speisekarte? Nein

107.408 Gibt es Schlafräume (in Hotel, Pension, Ferienwohnung etc.)? Ja

107.408 Es wird W-LAN angeboten. Es wird ein Fax angeboten.

117.207 Sind weitläufige Ausstellungsräume mit Exponaten vorhanden? Nein

121.301.1 Werden Führungen für Menschen mit Behinderung angeboten?
(HINWEIS: Bei Antwort "Ja" bitte einen Teilbereich Führungen anlegen und den Modulbogen 301 Führungen komplett ausfüllen) Nein

121.000 Anmerkungen für den Gast: Homepage kann vorgelesen werden

130 Mantelbogen visuell taktile Gestaltung



Ausschilderung des
Hotels

130.100 Teil 1: Bedienelemente (z.B. Türgriffe, Lichtschalter, Steckdosen, Notruftaster) Ja

130.001 Die Bedienelemente (z.B. Türgriffe, Lichtschalter, Notruftaster) sind im gesamten Gebäude/Objekt taktil erfassbar.

130.002 Die Bedienelemente (z.B. Türgriffe, Lichtschalter, Notruftaster) sind im gesamten Gebäude/Objekt visuell kontrastreich gestaltet.

130.200 Teil 2: Gehbahnen in Fluren, Gängen, Wegen, Räumen Ja

130.003 Die Gehbahnen in Fluren/Wegen/Gängen sind fast überall visuell kontrastreich zur Umgebung abgesetzt.

130.004 Die Gehbahnen in Fluren/Wegen/Gängen sind fast überall mit taktil erfassbaren Markierungen gekennzeichnet oder die Wände oder andere bauliche Elemente können fast überall zur Orientierung genutzt werden.

130.300 Teil 3: Beleuchtung/Ausleuchtung Ja

130.005 Alle erhobenen und für den Gast nutzbaren Bereiche (Eingangsbereich, Kasse/Tresen, Schlafräume, Flure, Gänge) sind gut, d.h. hell und blendfrei, ausgeleuchtet.

130.400 Teil 4: Beschilderung (zur Orientierung) Ja

130.107 Die Beschilderung ist in gut lesbarer Schrift gestaltet.

130.101 Es besteht zwischen Schrift/Piktogramm und Hintergrund kein guter visueller Kontrast.

130.111 Informationen sind taktil erfassbar (z.B. Relief- oder Prismenschrift).

130.110 Informationen zur Orientierung sind in Brailleschrift vorhanden.

Weg außen

201 Parkplatz zum Eingang (001.2)



Weg Parkplatz zum Eingang



Weg Parkplatz zum Eingang



Parkplatz zum Eingang

©Ariane Zeuge

201.101 Breite des Weges: 163 cm

201.102 Länge des Weges: 21 m

201.103 Der Weg ist von der Oberflächenbeschaffenheit her erschütterungsarm und leicht begeh- und befahrbar (z.B. Asphalt, engfugige Platten, etc.).

201.107 Sind Umlaufschranken vorhanden? Nein

201.109 Sind Poller vorhanden? Nein

201.111.1 Wird die lichte Breite des Weges durch Ausstattungsgegenstände eingeschränkt? Nein

201.112 Maximale Längsneigung des Weges: 6 %

201.113 Maximale Längsneigung über eine Strecke von 9 m.

201.116 Es sind keine Sitzgelegenheiten vorhanden.

201.117 Die Gehwegbegrenzung ist taktil erfassbar.

201.119 Das Ziel des Weges ist in Sichtweite.

201 Bushaltestelle zum Eingang (Über die Rampe)

201.101 Breite des Weges: 120 cm

201.102 Länge des Weges: 10 m

201.103 Der Weg ist von der Oberflächenbeschaffenheit her erschütterungsarm und leicht begeh- und befahrbar (z.B. Asphalt, engfugige Platten, etc.).

201.107 Sind Umlaufschranken vorhanden? Nein

201.109 Sind Poller vorhanden? Nein

201.111.1 Wird die lichte Breite des Weges durch Ausstattungsgegenstände eingeschränkt? Nein

201.112 Maximale Längsneigung des Weges: 0 %

201.113 Maximale Längsneigung über eine Strecke von 0 m.

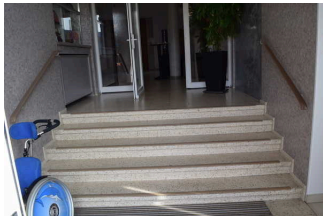
201.116 Es sind keine Sitzgelegenheiten vorhanden.

201.117 Die Gehwegbegrenzung ist taktil erfassbar.

201.119 Das Ziel des Weges ist in Sichtweite.

Schwelle/Stufe/Treppe

202 Treppe von der Eingangstür zur Rezeption



Treppe zur Rezeption

202.101.1 Vorhandene Schwellen/Stufen: 5

201.101.2 Höhe der Schwellen/Stufen: 16,5 cm

202.102 Die Treppe hat keine geraden Läufe.

202.103 Die Treppe hat beidseitige Handläufe.

202.104 Die Handläufe werden am Anfang und am Ende der Treppenläufe nicht weitergeführt.

202.105 Es sind keine taktilen Informationen zum Stockwerk am Anfang und am Ende der Treppenläufe vorhanden.

202.106 Die Stufen sind nicht visuell kontrastreich gestaltet.

202.107 Es besteht kein visueller Kontrast zwischen dem Fußbodenbelag und Treppenauf- oder abgängen.

202.108 Es besteht kein taktiler Kontrast zwischen dem Fußbodenbelag und Treppenauf- oder abgängen.

202.109 Die Treppe ist nicht hell und blendfrei ausgeleuchtet.

202 Treppe Rezeption --> Zimmer



Weg Rezeption -->
Zimmer über Treppe

©Ariane Zeuge



Weg Rezeption -->
Zimmer über Treppe

©Ariane Zeuge



Weg Rezeption -->
Zimmer über Treppe

©Ariane Zeuge

202.101.1 Vorhandene Schwellen/Stufen: 20

201.101.2 Höhe der Schwellen/Stufen: 17 cm

202.102 Die Treppe hat keine geraden Läufe.

202.103 Die Treppe hat einen einseitigen Handlauf.

202.104 Die Handläufe werden am Anfang und am Ende der Treppenläufe nicht weitergeführt.

202.105 Es sind keine taktilen Informationen zum Stockwerk am Anfang und am Ende der Treppenläufe vorhanden.

202.106 Mindestens die erste und letzte Stufe weisen mit der waagerechten und senkrechten Stufenfläche visuell kontrastreiche Kanten auf.

202.107 Es besteht ein visueller Kontrast zwischen dem Fußbodenbelag und Treppenauf- oder abgängen.

202.108 Es besteht kein taktiler Kontrast zwischen dem Fußbodenbelag und Treppenauf- oder abgängen.

202.109 Die Treppe ist hell und blendfrei ausgeleuchtet.

202.000 über die gleiche Treppe ist der zweite Stock / Zimmer 211 erreichbar = 38 Stufen

203 Rampe zur Hoteleingangstür (001.3)

203.101 Maximale Längsneigung der Rampe: 6 %

203.102 Geringste nutzbare Laufbreite: 118 cm

203.103 Länge des längsten Rampenlaufs: 9 m

203.104.1 Gibt es ein oder mehrere Zwischenpodeste? Nein

203.109 Die Rampe hat einschließlich ggf. vorhandener Podeste eine Gesamtlänge von 9 m.

203.107.1 BREITE der Bewegungsfläche vor der Rampe: 300 cm

203.107.2 TIEFE der Bewegungsfläche vor der Rampe: 300 cm

203.108.1 BREITE der Bewegungsfläche am Ende der Rampe: 200 cm

203.108.2 TIEFE der Bewegungsfläche am Ende der Rampe: 200 cm

204 Aufzug



Aufzug

©Haus vom Guten



Aufzug

©Haus vom Guten Hirten



Aufzug

©Haus vom Guten Hirten

204.103.1 BREITE der Bewegungsfläche vor dem Aufzug beim Einstieg: 260 cm

204.103.2 TIEFE der Bewegungsfläche vor dem Aufzug beim Einstieg: 185 cm

204.105 Lichte Durchgangsbreite der Aufzugtür: 90 cm

204.106.1 BREITE der Kabine innen: 100 cm

204.106.2 TIEFE der Kabine innen: 160 cm

204.107.1 BREITE der Bewegungsfläche vor dem Aufzug beim Ausstieg: 200 cm

204.107.2 TIEFE der Bewegungsfläche vor dem Aufzug beim Ausstieg: 200 cm

204.104 Der Aufzug ist hell und blendfrei ausgeleuchtet.

204.201 Es gibt ein horizontales Bedientableau.

204.209.0 Die Bedienelemente sind nicht auf einem horizontalen Bedientableau angeordnet. Nein

204.202 Die Bedienelemente und die Beschilderung sind visuell kontrastreich gestaltet.

204.203 Die Bedienelemente und die Beschilderung sind taktil erfassbar.

204.204 Die Beschilderung ist zusätzlich in Brailleschrift vorhanden.

204.205 Die Halteposition wird durch Sprache angesagt.

204.206 Die Bedienelemente bzw. die Beschilderung sind weder bildhaft noch farblich gestaltet.

204.208 Ein abgehender Notruf im Aufzug wird akustisch bestätigt, z.B. durch eine Gegensprechanlage.

204.207 Die Etagennummern sind nicht in der Türleibung oder im Türrahmen taktil erfassbar.

Flur/Weg/Gang innen

205 Weg von der Eingangstür zum Aufzug



Weg von der
Eingangstür zum
Aufzug



Weg von der
Eingangstür zum
Aufzug



Vorraum Aufzug

205.101 Länge des Flurs/Weges/Ganges: 4 m

205.102 Mindestbreite des Flurs/Weges/Ganges: 165 cm

205.118 Vorhandene Durchgänge sind mindestens 88 cm breit.

205.111.1 Es sind keine Hindernisse, z.B. in den Weg ragende Gegenstände, vorhanden.

205.115 Das Ziel des Weges ist in Sichtweite.

205 Weg vom Aufzug zur Rezeption

205.101 Länge des Flurs/Weges/Ganges: 9 m

205.102 Mindestbreite des Flurs/Weges/Ganges: 200 cm

205.118 Die Breite des Weges/Flures ist nicht eingeschränkt.

205.111.1 Es sind keine Hindernisse, z.B. in den Weg ragende Gegenstände, vorhanden.

205.115 Das Ziel des Weges ist in Sichtweite.

205 Weg von Aufzug zum Zimmer 110

205.101 Länge des Flurs/Weges/Ganges: 7 m

205.102 Mindestbreite des Flurs/Weges/Ganges: 250 cm

205.118 Die Breite des Weges/Flures ist nicht eingeschränkt.

205.111.1 Es sind keine Hindernisse, z.B. in den Weg ragende Gegenstände, vorhanden.

205.115 Es gibt ein unterbrechungsfreies Wegeleitsystem.

205 Weg von Aufzug zum Zimmer 211

205.101 Länge des Flurs/Weges/Ganges: 7 m

205.102 Mindestbreite des Flurs/Weges/Ganges: 250 cm

205.118 Die Breite des Weges/Flures ist nicht eingeschränkt.

205.111.1 Es sind keine Hindernisse, z.B. in den Weg ragende Gegenstände, vorhanden.

205.115 Das Ziel des Weges ist in Sichtweite.

205 Weg von der Rezeption zum Tagungsraum



Weg von Rezeption
zum Tagungsraum

205.101 Länge des Flurs/Weges/Ganges: 18 m

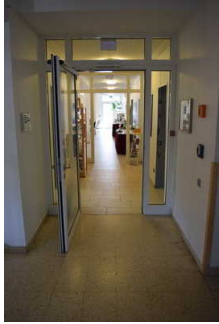
205.102 Mindestbreite des Flurs/Weges/Ganges: 120 cm

205.118 Vorhandene Durchgänge sind mindestens 88 cm breit.

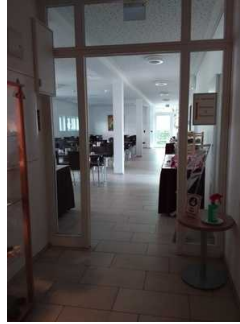
205.111.1 Es sind keine Hindernisse, z.B. in den Weg ragende Gegenstände, vorhanden.

205.115 Weder ist das Ziel des Weges in Sichtweite, noch gibt es ein unterbrechungsfreies Wegeleitsystem oder Wegezeichen sichtbarem Abstand.

205 Weg von der Rezeption zum Speiseraum



Weg zum Speiseraum



Weg von der
Rezeption zum
Speiseraum

©Ariane Zeuge

205.101 Länge des Flurs/Weges/Ganges: 18 m

205.102 Mindestbreite des Flurs/Weges/Ganges: 120 cm

205.118 Vorhandene Durchgänge sind mindestens 88 cm breit.

205.111.1 Es sind keine Hindernisse, z.B. in den Weg ragende Gegenstände, vorhanden.

205.115 Weder ist das Ziel des Weges in Sichtweite, noch gibt es ein unterbrechungsfreies Wegeleitsystem oder Wegezeichen sichtbarem Abstand.

205.000 Anmerkungen für den Gast: Tür steht während des Betrieb offen.

205.000 Anmerkungen für die Prüfstelle: Tür steht während des Betrieb offen.

205 Weg von der Rezeption zu den öffentlichen WCs

205.101 Länge des Flurs/Weges/Ganges: 7 m

205.102 Mindestbreite des Flurs/Weges/Ganges: 144 cm

205.118 Die Breite des Weges/Flures ist nicht eingeschränkt.

205.111.1 Es sind keine Hindernisse, z.B. in den Weg ragende Gegenstände, vorhanden.

205.115 Das Ziel des Weges ist in Sichtweite.

205 Weg von Treppe zum Zimmer 110



Weg von Treppe zum
Zimmer 110

©Ariane Zeuge



Weg von Treppe zum
Zimmer 110

©Ariane Zeuge

205.101 Länge des Flurs/Weges/Ganges: 10 m

205.102 Mindestbreite des Flurs/Weges/Ganges: 120 cm

205.118 Die Breite des Weges/Flures ist nicht eingeschränkt.

205.111.1 Es sind Hindernisse, z.B. in den Weg ragende Gegenstände, vorhanden.

205.111.2 Hindernisse: Mobiliar

205.115 Das Ziel des Weges ist in Sichtweite.

205 Weg von Treppe zum Zimmer 211



Weg Treppe -->
Zimmer 211

©Ariane Zeuge



Weg Treppe -->
Zimmer 211

©Ariane Zeuge



Blick von Zimmertür
211 --> Treppe

©Ariane Zeuge

205.101 Länge des Flurs/Weges/Ganges: 6 m

205.102 Mindestbreite des Flurs/Weges/Ganges: 140 cm

205.118 Die Breite des Weges/Flures ist nicht eingeschränkt.

205.111.1 Es sind Hindernisse, z.B. in den Weg ragende Gegenstände, vorhanden.

205.111.2 Hindernisse: Mobiliar

205.115 Weder ist das Ziel des Weges in Sichtweite, noch gibt es ein unterbrechungsfreies Wegeleitsystem oder Wegezeichen sichtbarem Abstand.

Tür

206 Tür – Rezeption

206.101 Die Tür ist keine Karussell- oder Rotationstür.

206.103 Lichte Breite des Durchgangs: 102 cm

206.103.2 Art der Tür: Einflügel

206.104 Die Tür wird ohne eigenen Kraftaufwand (Drücker, Lichtschranke, Bewegungsmelder etc.) geöffnet.

206.105 Die Tür bzw. der Türrahmen ist nicht visuell kontrastreich zur Umgebung abgesetzt.

206.106 Glastüren sind nicht mit Sicherheitsmarkierungen gekennzeichnet.

206.109.1 BREITE der kleineren Bewegungsfläche vor/hinter der Tür: 200 cm

206.109.2 TIEFE der kleineren Bewegungsfläche vor/hinter der Tür: 300 cm

206.108 Höhe der Türschwelle: 0 cm

206 Tür zum Speise- und Tagungsraum



Tür zum Speise- und
Tagungsraum

206.101 Die Tür ist keine Karussell- oder Rotationstür.

206.103 Lichte Breite des Durchgangs: 100 cm

206.103.2 Art der Tür: Einflügel

206.104 Die Tür wird ohne eigenen Kraftaufwand (Drücker, Lichtschranke, Bewegungsmelder etc.) geöffnet.

206.105 Die Tür bzw. der Türrahmen ist nicht visuell kontrastreich zur Umgebung abgesetzt.

206.106 Glastüren sind nicht mit Sicherheitsmarkierungen gekennzeichnet.

206.109.1 BREITE der kleineren Bewegungsfläche vor/hinter der Tür: 140 cm

206.109.2 TIEFE der kleineren Bewegungsfläche vor/hinter der Tür: 250 cm

206.108 Höhe der Türschwelle: 0 cm

206.000 Anmerkungen für den Gast: Die Tür steht während des Hotelbetriebs offen.

206.000 Anmerkungen für die Prüfstelle: Die Tür steht während des Hotelbetriebs offen.

302 (150) Allergien und Nahrungsmittelunverträglichkeiten

100 Kai-Uwe Kersten

100 10.06.2024

Modul All. Allgemeines

150.101 Nichtraucherzonen im Betrieb.

150.101 Kompletter Betrieb rauchfrei.

150.108 Nichtraucherzimmer verfügbar.

150.106 Allergologisch und dermatologisch unbedenkliche Körperpflegeprodukte (z.B. Seife, Shampoo, Cremé) verfügbar.

150.107 Möglichkeit, Medikamente kühl zu lagern.

Fachkompetenz

150.103 Mitarbeiter (inkl. Servicepersonal und Küchenkräfte) sind über die Ausrichtung des Betriebes auf Personen mit Allergien und Unverträglichkeiten informiert und berücksichtigen dies bei der täglichen Arbeit.

150.104 Mitarbeiter sind für den Umgang mit Personen mit Allergien geschult.

Tierhaarallergiker

150.201 Keine Tiere im Betrieb und dessen unmittelbaren Umfeld.

150.202 Mitbringen von Tieren (auch Assistenzhunden) ist untersagt. Nein

150.204 Haustierfreie Zimmer verfügbar.

Pollenallergiker

150.301 Stets aktuelle Informationen über den jahreszeitlichen Verlauf des Pollenflugs der Region. Nein

150.304 Pollengitter für Schlafzimmer verfügbar. Nein

Hausstaubmilbenallergiker

150.401 Kurzfloriger Teppich in zugänglichen Bereichen.

150.402 Boden wird täglich gesaugt.

150.403 Es werden Staubsauger mit HEPA-Filtern verwendet.

150.404 Glatter Bodenbelag in zugänglichen Bereichen.

150.405 Boden wird täglich feucht gewischt.

150.407 Allergenundurchlässige Schutzbezüge (Encastings) für Matratzen, Bettdecken und Kopfkissen vorhanden.

150.408 Allergikergerechte Bettdecken und Kopfkissen ohne Daunen vorhanden.

Spezieller Ernährungsbedarf

150.102 Informationen für Allergiker und Gäste mit speziellem Ernährungsbedarf (z.B. Restaurants, Reformhäuser) vorhanden.

- 150.501 Angaben zu den Inhaltsstoffen der verwendeten Nahrungsmittel (auch auf Anfrage).
- 150.502 Möglichkeit, Speisen dem Bedarf entsprechend individuell nach Menge zusammenzustellen.
- 150.503 Zwischenmahlzeiten auch außerhalb der vorgesehenen Essenszeiten. Nein
- 150.504 Biokost: auf Wunsch
- 150.505 Von Geschmacksverstärkern freie Kost: auf Wunsch
- 150.506 Glutenfreie Kost: auf Wunsch
- 150.507 Fruktosefreie Kost: auf Wunsch
- 150.508 Von Hauptallergenen freie Kost: auf Wunsch
- 150.509 Laktosefreie Kost: auf Wunsch
- 150.510 Vegetarische Kost: auf Wunsch
- 150.511 Vegane Kost: auf Wunsch
- 150.512 Weitere spezielle Kost (z.B. nach religiösen oder kulturellen Aspekten: Halal, Hindu, kosher): wird nicht angeboten
- 150.514 Angaben zum Alkoholgehalt der Speisen: am Buffet
- 150.515 Hinweise, dass das Personal bei Allergien und Nahrungsmittelunverträglichkeiten zur Verfügung steht: am Buffet
- 150.516 Hinweise zu Allergien und Nahrungsmittelunverträglichkeiten: auf Nachfrage

600 600-Web-Input-Formular

Parkplatz für Menschen mit Behinderung: Ja

Stufenloser Zugang zum Gebäude: Ja

Alle für den Gast nutzbaren Räume und Einrichtungen sind stufenlos bzw. mit einem Aufzug/einer Rampe erreichbar. : Ja

Alle Durchgänge/Türen sind mindestens 90 cm breit.: Ja

WC für Menschen mit Behinderung: Ja

Das WC ist mit einem Rollstuhl anfahrbar.: Ja

klappbarer Haltegriff am WC: Ja

Stufenlose Dusche: Ja

Die Duschfläche beträgt mindestens 1 m x 1 m: Ja

Haltegriffe in der Dusche: Ja

Duschstuhl oder -sitz: Ja

Pflegebett: Ja

Bei Treppen sind mind. die erste und die letzte Stufe mit einer kontrastierenden visuellen Kante versehen:
Ja

Assistenzhunde sind erlaubt: Ja

Es ist ein durchgehendes Leitsystem mit Bodenindikatoren vorhanden: Nein

Informationen sind in Braille- oder Prismenschrift erfassbar: Ja

Das Anklopfen an der Zimmertür wird durch ein Blinksignal angezeigt: Nein

Im Aufzug wird der abgehende Notruf optisch bestätigt: Nein

Induktive Höranlage: Ja

Informationen sind in leichter Sprache vorhanden: Nein

Informationen sind mit Piktogrammen oder Bildern dargestellt: Nein

Informationen für Allergiker und Lebensmittelunverträglichkeiten vorhanden: Ja